

CONCORSO PUBBLICO PER TITOLI ED ESAMI PER LA COPERTURA DI N. 2 POSTI DI COLLABORATORE TECNICO PROFESSIONALE INGEGNERE CAT. "D"

PROVA SCRITTA

PROVA N. 1

1. In riferimento al D.Lgs. 50/2016 (art. 31) ed alla linea guida n. 3 ANAC, si descrivano i requisiti di professionalità, il ruolo e le funzioni del RUP negli appalti e nelle concessioni.
2. Si descrivano caratteristiche e funzionalità delle dotazioni impiantistiche, tecnologiche ed elettromedicali indispensabili per soddisfare i requisiti minimi richiesti, ai sensi del DCR 616/2000, per l'autorizzazione e l'accreditamento di un blocco operatorio
3. Si descrivano metodi e strumenti per la pianificazione ed il controllo tecnico ed economico della manutenzione.

PROVA N. 2

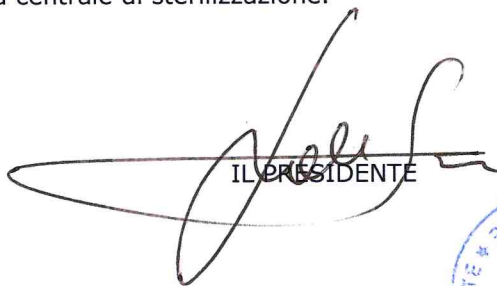
PROVA 2

1. Si descrivano le fasi e le tempistiche per l'espletamento di una gara pubblica sotto soglia fino alla stipula del contratto.
2. Si descrivano caratteristiche e funzionalità delle dotazioni impiantistiche, tecnologiche ed elettromedicali indispensabili per soddisfare i requisiti minimi richiesti, ai sensi del DCR 616/2000, per l'autorizzazione e l'accreditamento di un blocco parto
3. Si descrivano gli aspetti tecnici e funzionali fondamentali da tenere in considerazione per la progettazione di un pronto soccorso.

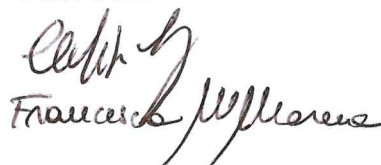
PROVA N. 3

PROVA 3

1. Si descrivano il ruolo, i compiti e le responsabilità del DEC ed i suoi rapporti con il RUP.
2. Si descrivano le figure ed i ruoli che devono essere presenti all'interno di un'azienda sanitaria per rispettare i dettami del D. Lgs. 81/2008
3. Si descrivano gli aspetti tecnici e funzionali fondamentali da tenere in considerazione per la progettazione di una centrale di sterilizzazione.


IL PRESIDENTE

I COMPONENTI


Francesco Maffei

Novara, 15/9/2020



IL SEGRETARIO



CONCORSO PUBBLICO PER TITOLI ED ESAMI PER LA COPERTURA DI N. 2 POSTI DI COLLABORATORE TECNICO PROFESSIONALE INGEGNERE CAT. "D"

PROVA PRATICA

PROVA N. 1

ALLESTIMENTO SITO TAC

Identificare le funzioni degli spazi indicati in planimetria con i numeri da 1 a 8, fornendone una breve descrizione, ed indicare eventuali dotazioni edili e impiantistiche necessarie

PROVA N. 2

ALLESTIMENTO SITO RM

Identificare le funzioni degli spazi indicati in planimetria con i numeri da 1 a 6, fornendone una breve descrizione, ed indicare eventuali dotazioni edili e impiantistiche necessarie

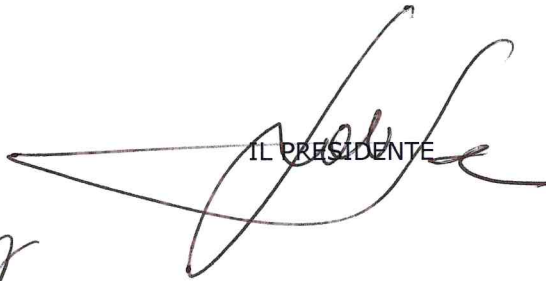
PROVA N. 3

Si illustrino le modifiche necessarie per la conversione del reparto rappresentato in planimetria in un reparto di terapia intensiva. Si specifichino le dotazioni edili e impiantistiche necessarie.

I COMPONENTI

Carlo G.
Francesca M. Morena

IL PRESIDENTE



IL SEGRETARIO

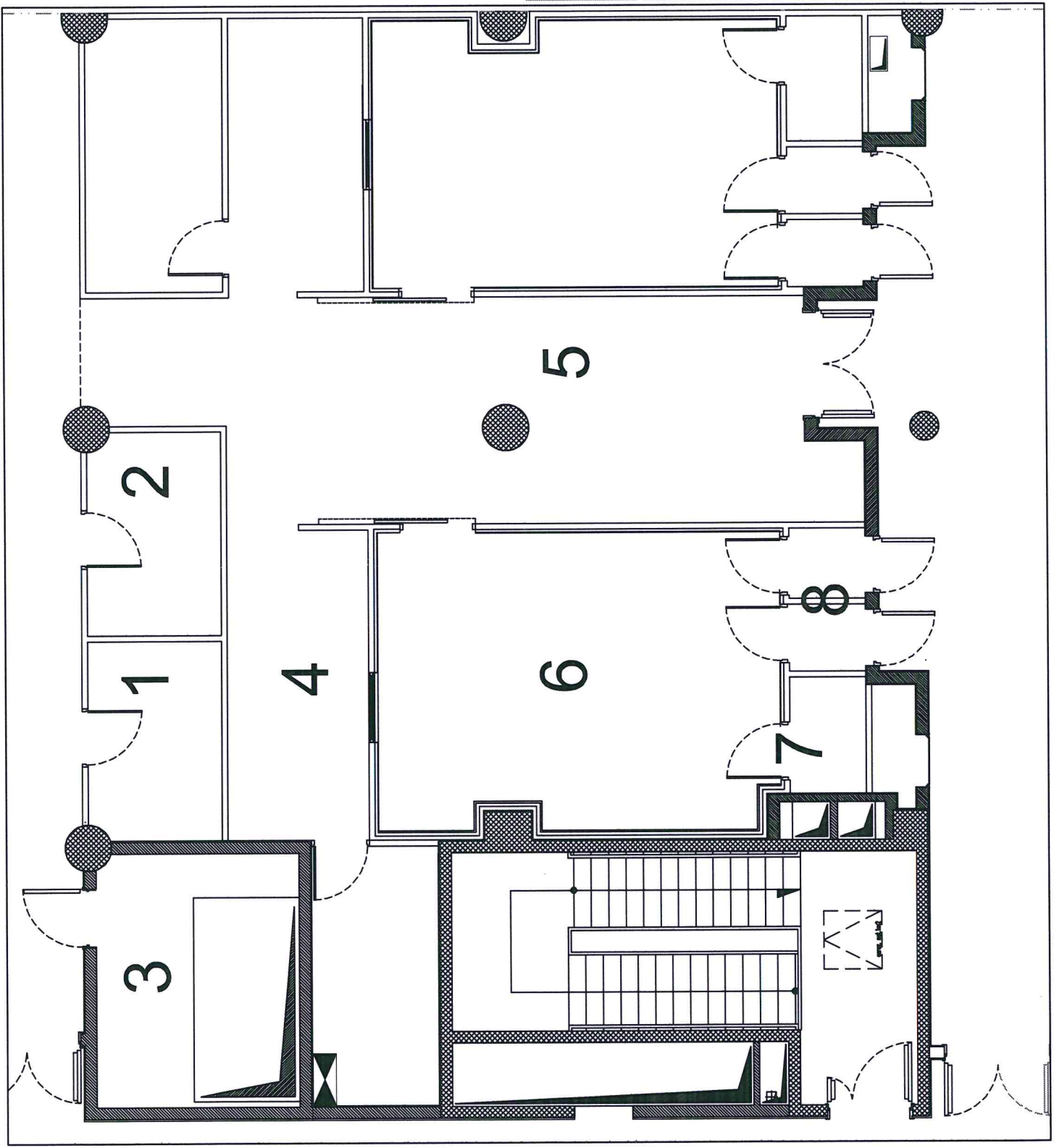


Ravidi

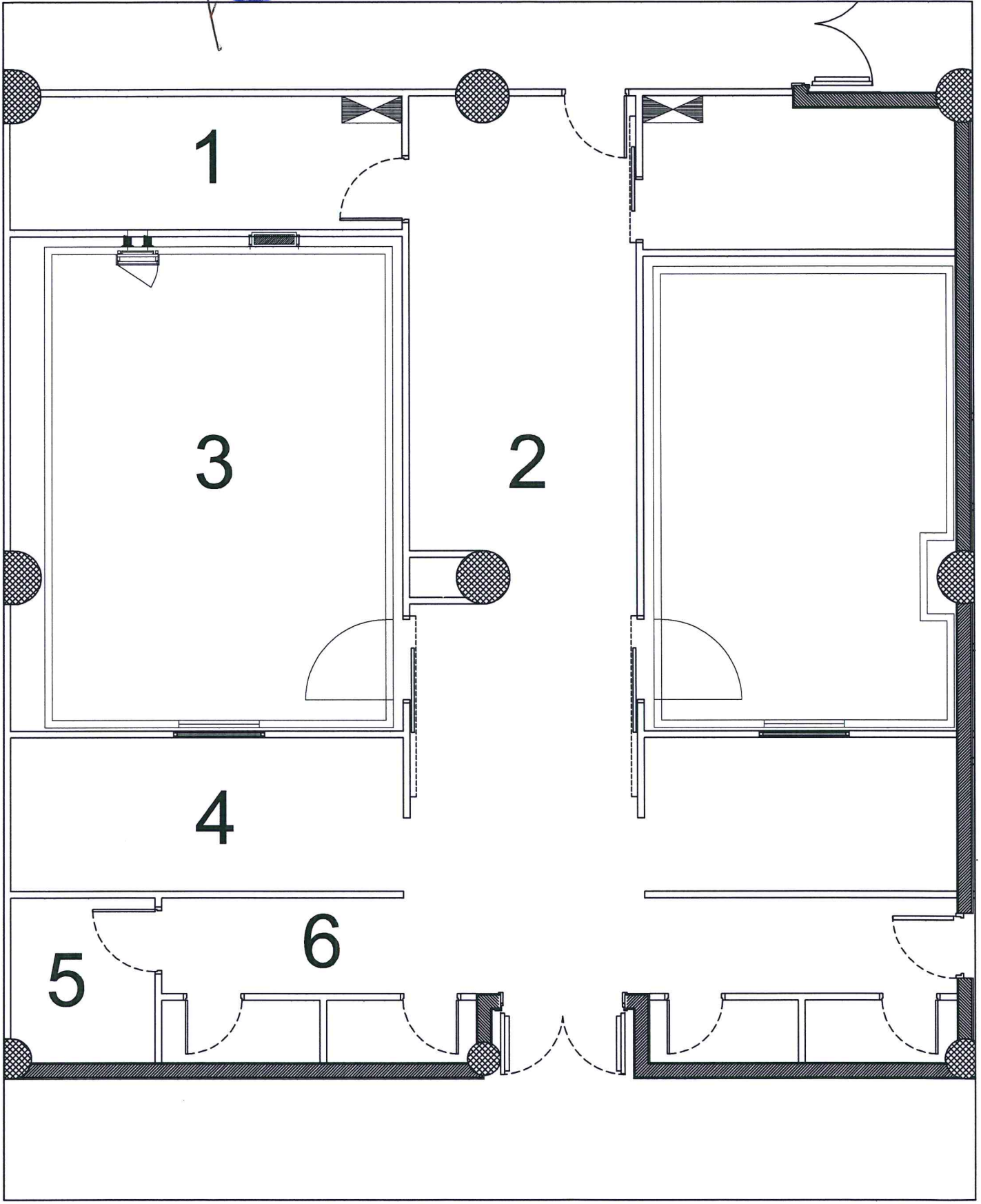
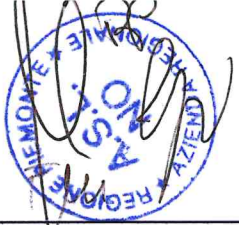
Novara, 15 settembre 2020

PROVA 1

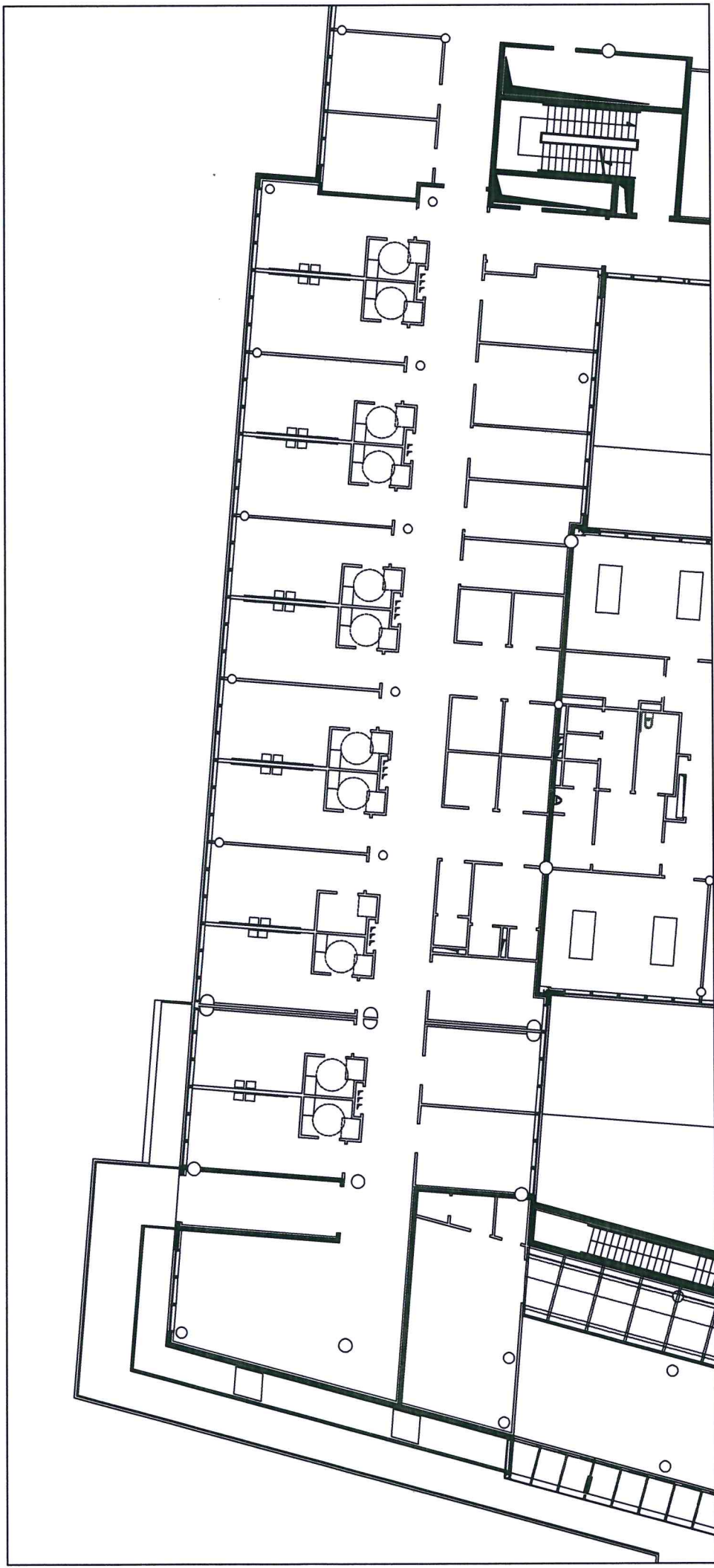
R. Fly
[Signature]



PROA 2



PROVA 3



CONCORSO PUBBLICO PER TITOLI ED ESAMI PER LA COPERTURA DI N. 2 POSTI DI COLLABORATORE TECNICO PROFESSIONALE INGEGNERE CAT. "D"

PROVA ORALE

PROVA N. 1

Quali sono i principali elementi da tenere in considerazione per la redazione di un capitolato tecnico per la fornitura di un'apparecchiatura?

PROVA N. 2

Quali sono i principali elementi da tenere in considerazione per la redazione di un capitolato tecnico per la fornitura di un servizio di manutenzione?

PROVA N. 3

Quali sono i principali elementi da tenere in considerazione per la redazione di un capitolato tecnico per l'esecuzione dei lavori di ristrutturazione all'interno di un presidio ospedaliero ?

I COMPONENTI

Carlo...
Francesco...

IL PRESIDENTE
[Signature]



IL SEGRETARIO

Ravaldi

Novara, 15 settembre 2020