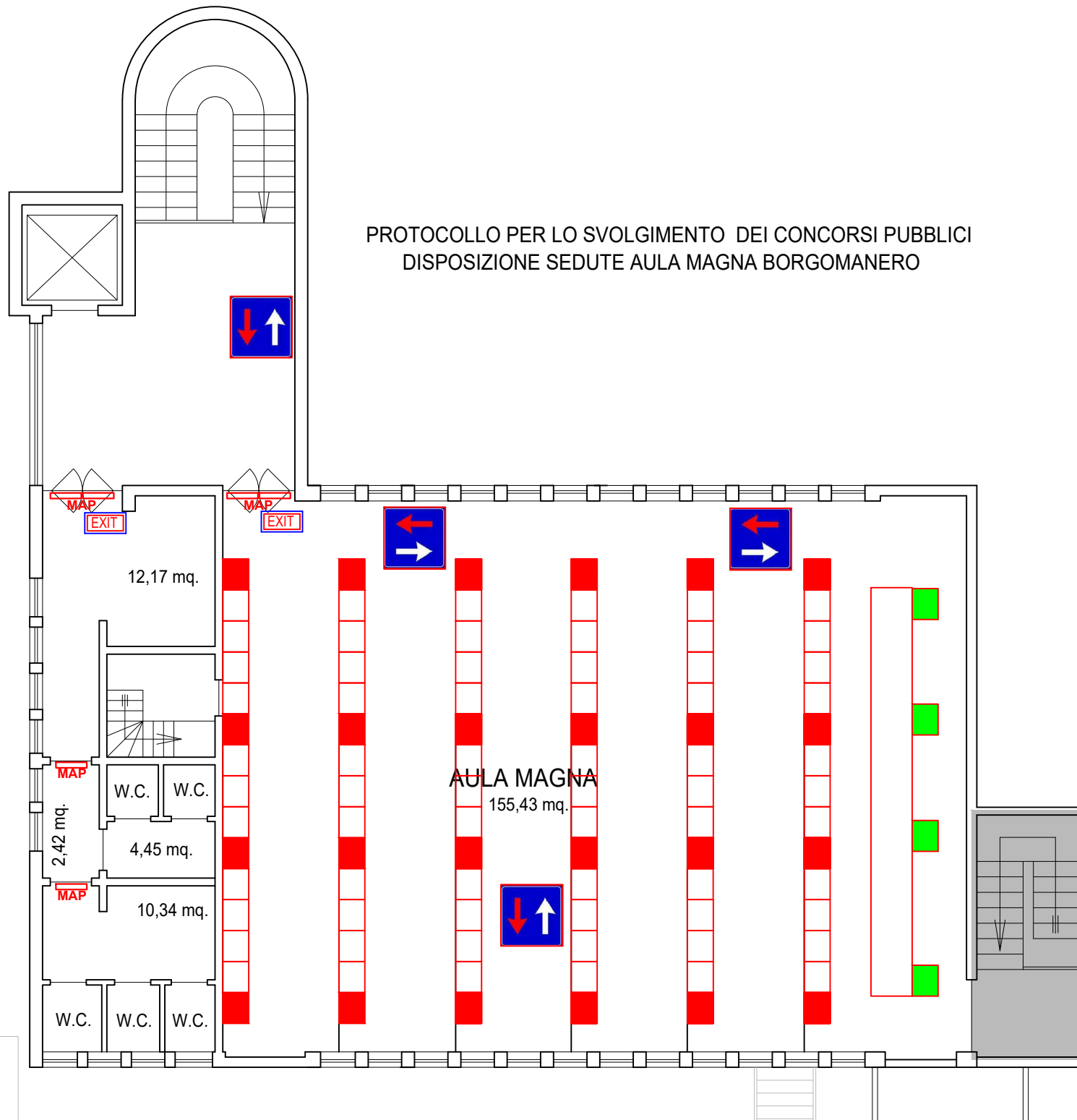





PROTOCOLLO PER LO SVOLGIMENTO DEI CONCORSI PUBBLICI
DISPOSIZIONE SEDUTE AULA MAGNA BORGOMANERO



-  Candidati
-  Commissione

 I flussi ed i percorsi di accesso nell'aula concorsuale sono organizzati in modalità a senso unico alternato regolamentati temporalmente e correttamente separati ed identificati